



あさむし水族館

〒039-3501 青森市浅虫馬場山 1-25

1 / 1

TEL 017-752-3377 FAX 017-752-3379

<http://www.asamushi-aqua.com>

平成 30 年 9 月 23 日

報道機関各位

青森県営浅虫水族館

【浅虫水族館からのお知らせ】

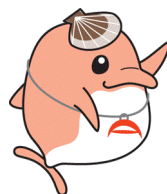
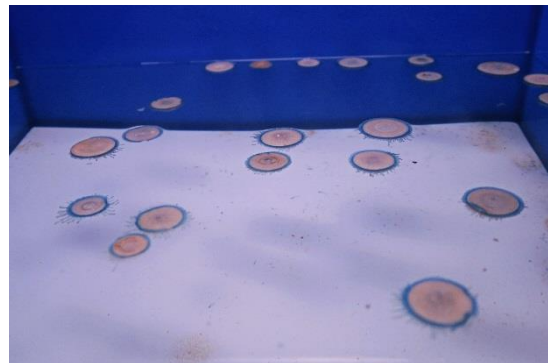
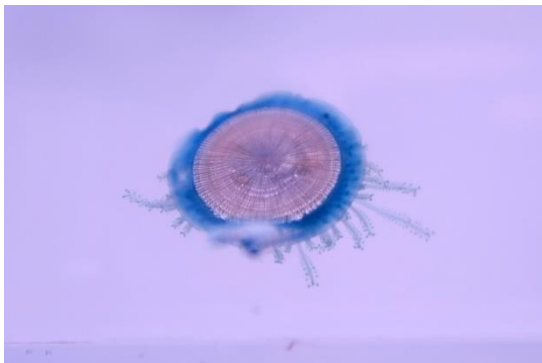
浅虫水族館では、青森では珍しい「ギンカクラゲ」の展示を開始いたしました。浅虫水族館では 6 年ぶりの展示となります。水族館での飼育が難しく、1 週間ほどの期間限定展示となります。

☆「ギンカクラゲ」

暖かい海に生息し、潮の流れに乗って西日本の沿岸へやってきます。青森県などの北日本には風が強く吹くと暖流にのって稀にやってくると考えられます。

傘の部分が丸くて硬いため、その姿から「銀貨」の名がつけられました。青い触手が美しいですが、水槽で飼育すると触手がすぐ傷んでしまうため非常に飼育が難しく、水族館で飼育できるのはわずか数週間ほどです。

今回展示しているものは青森県の褒月海岸で採集され、1 週間ほどの展示を予定しています。(生物の状態によって予定より早く展示が終了する場合がございます。ご了承ください。)



問い合わせ先：浅虫水族館 広報担当
TEL:017-752-3377 FAX:017-752-3379