

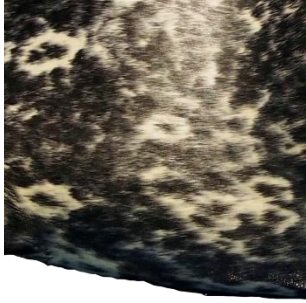
あさむし水族館ワークシート

(小学校1,2年生向け)

ひ
日にち
なまえ

ゴマフアザラシのからだはどうなっているかな？

①からだのもようはどれかな？



あながあいたしろい
まるのもようがある



しろやくろのもよう
がある



もようはない

②まえあしはどんなかたちかな？



ほそながくて、
きゅうばんがある



おおきくて、
つめがない



ちいさくて、
つめがある

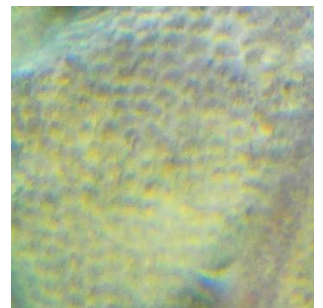
③みみはどんなかたちかな？



あながあいている



ちいさくとびでている



みみはない

④どうやっておよいでいるかな？

うしろあしを
うごかす



あたまをうごかす



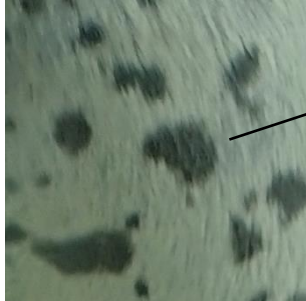
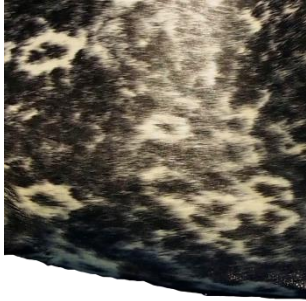
まえあしをうごかす





ゴマフアザラシのからだはどうなっているかな？

①からだのもようはどれかな？



説明：
体にゴマを散らしたような
斑点模様があるので、
胡麻斑(ゴマフ)アザラシ
という名前になりました。
模様は皮ふの色ではなく、
全て体毛の色です。

あながあいたしろい
まるのもようがある

しろやくろのもよう
がある

もようはない

②まえあしはどんなかたちかな？



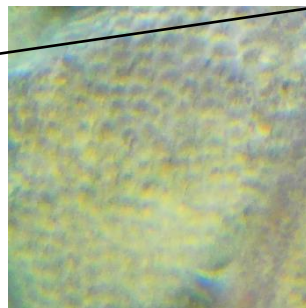
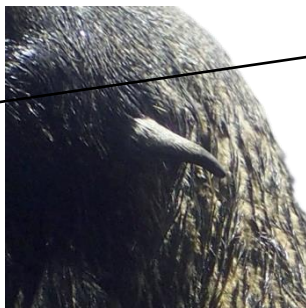
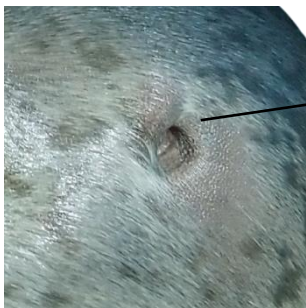
説明：
ゴマフアザラシの前肢は
小さいですが、しっかりと
した爪が生えています。
流水の上で暮らすので、
滑ってしまわないように
なっています。

ほそながくて、
きゅうばんがある

おおきくて、
つめがない

ちいさくて、
つめがある

③みみはどんなかたちかな？



説明：
泳ぐ際の水の抵抗を
減らすために、耳たぶに
当たる部分は退化してい
ます。聴覚はとても優れて
おり、氷上で母親が
赤ちゃんを探すときに
役立ちます。

あながあいている

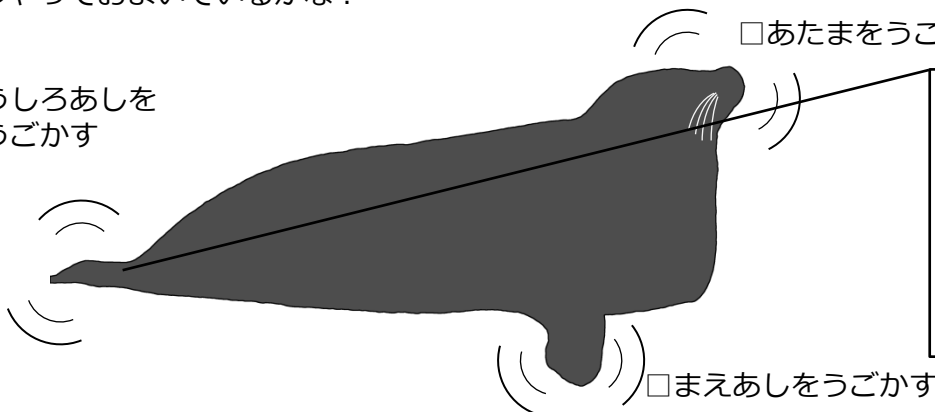
ちいさくとびでている

みみはない

④どうやっておよいでいるかな？

うしろあしを
うごかす

あたまをうごかす



説明：
アザラシは主に後肢を左
右に振って泳ぎます。
前足は方向転換をする
ときに補助的に使用し
ます。20～30分は潜るこ
とができます。

まえあしをうごかす